

APARTAMENT Nr. 1 (2 camere)

Sc. 1:50

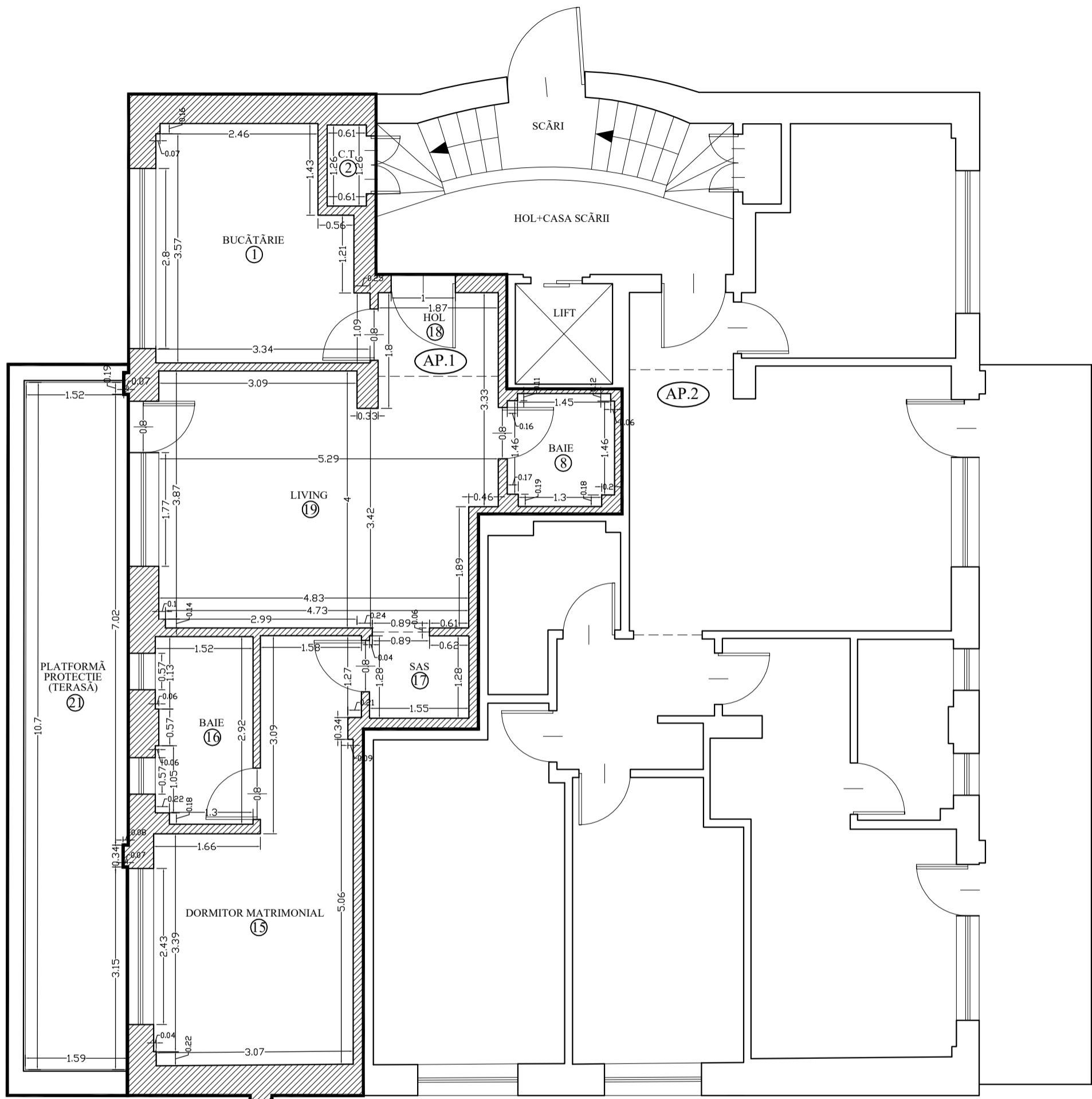
Oras Voluntari, Jud. Ilfov, Str. Floarea Soarelui, Nr. 33, Parter

Suprafata construita=75.65mp

Suprafata construită cu balcoane=96.92mp

Suprafata utilă=59.24mp

Suprafata utilă + balcoane=59.24+17.01 = 76.25mp



Nr. încăpere	Denumire încăpere	Suprafață utilă (mp)
1	Bucătărie	10.97
2	Centrală Termică	0.77
8	Baie	2.85
15	Dormitor matrimonial	15.79
16	Baie	4.38
17	Sas	2.04
18	Hol	2.44
19	Living	20.00
Suprafață Utilă = 59.24 mp		
21	Platformă protecție(Terasă)	17.01
Suprafață Utilă + Terasă = 76.25 mp		
Executant, Ing. MINCĂ MITRICĂ		Data, Iunie-2019
Receptionat,		Data,